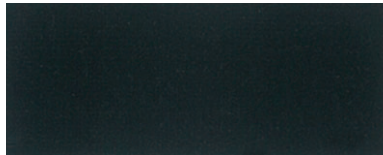


M幅 103cm幅 × 50m乱

■基 布/ポリエステル100%



施工例：オーニングテントソラカゼ



ブラック 透光率:1%未満



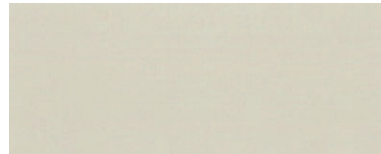
ホワイト 透光率:10%



ワサビ 透光率:1%未満



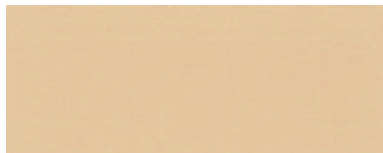
ライトアイボリー 透光率:12%



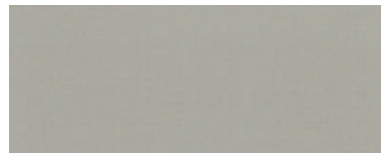
ライトグレー 透光率:5%



モスグリーン 透光率:1%未満



ベージュ 透光率:4%



グレー 透光率:1%



エメラルド 透光率:1%未満



アイボリー 透光率:10%



スカイブルー 透光率:1%未満



イエローグリーン 透光率:1%



イエロー 透光率:9%



ブルー 透光率:1%未満



ライトグリーン 透光率:1%未満



オレンジ 透光率:8%



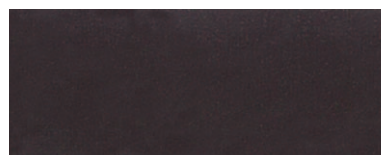
ネイビー 透光率:1%未満



グリーン 透光率:1%未満



レッド 透光率:7%



ダークブラウン 透光率:1%未満



ダークグリーン 透光率:1%未満



ブリティッシュグリーン 透光率:1%未満

ご注意：●表面風合が若干異なるためにM幅と2M幅との幅継はお避けください。●幅継ぎの場合には、布目を一定方向の揃えてお取り付けください。●ロットにより色相及び透光率差がありますので、同一ロットによりご使用ください。