



TENPAL

アウトサイドスクリーン

ソラシス

<コンパクトルーフシェイド>



オーニングでSTOP温暖化

「テンバル」チーム・マイナス6%

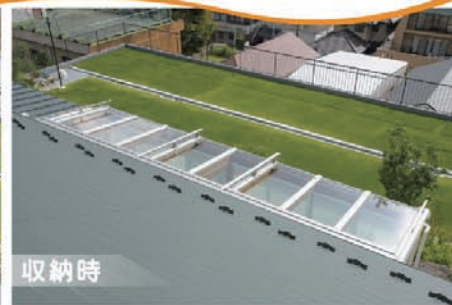
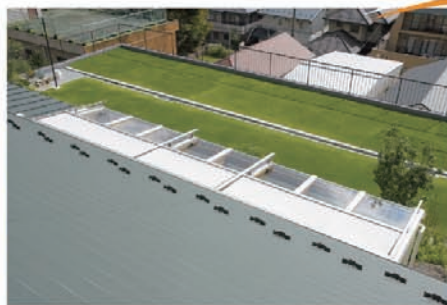
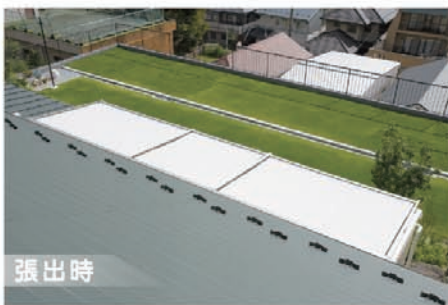
OUTSIDE SCREEN SERIES



for Comfortable Space



テンバル



コンパクトで意匠性に優れた、 アウトサイドスクリーン・ソラシス 誕生!!

地球温暖化への意識が高まるなか…、コンパクトで意匠性に優れたエコアイテムとして開発設計された

『アウトサイドスクリーン・ソラシス』は、後付け可能な“外付けタイプ”の電動スクリーンです。

外部から日差しを遮蔽し、開口部周辺の温度上昇を防ぐことで、室内のエアコン稼働率を抑え地球環境への負荷を軽減します。

ガイドレールブラケットの設定により、水平面から斜面、そして壁面などの垂直使用にも幅広く対応。

フレーム色はステンカラーを採用し、スクエア指向のデザインは、建物にスムーズに馴染みます。

パーゴラやサンルーム、ウッドデッキなどを利用した快適な空間づくりのアイテムとしてぜひご活用下さい。

外部遮蔽
大きな省エネ効果

ソラシスを取付けた場合、エアコンの稼働率は1/3になります。

■窓面積 10m² で一日当りのエアコン使用度の比較

■エアコン稼働率 100%
3mmガラスの場合



■エアコン稼働率 74%
ブラインド・カーテンの場合



■標準3mmガラスの窓のある部屋での使用度を100%とした場合。

■室内ブラインド・カーテンが付き部屋の場合は74%。
※窓ガラスとカーテンの間の空気が温室効果で温められほとんど室温を高めます。

■エアコン稼働率 33%
アウトサイドスクリーン・ソラシスの場合



■ソラシスがついた部屋では33%の使用度です。
※冷房病や夏かぜの発生も少なくなります。

※早稲田大学理工学部木村教授研究室「オーニングの日射遮へい効果に関する研究報告書」より抜粋

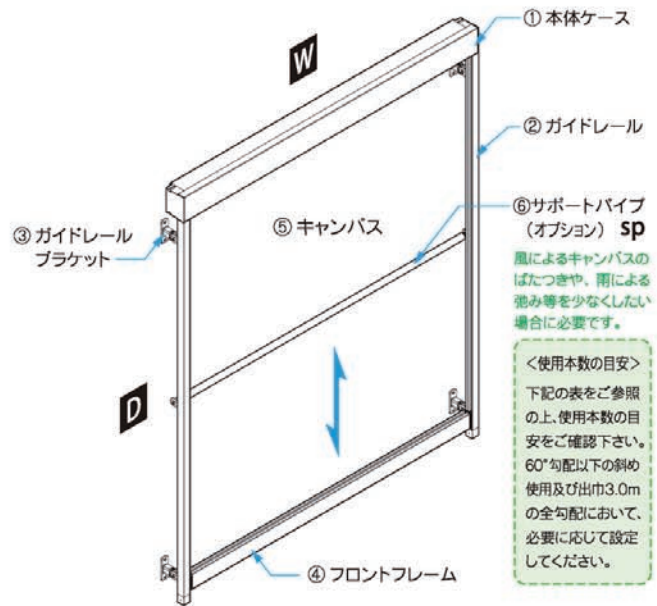
電動開閉



【主な用途】

- パーゴラ
- サンルーム
- トップライト
- サッシ開口部

日除け・プライバシー保護・
ガーデニングの草花の保護などに！



【特長】

W 製品間口：1000～3000 mm

D 製品出巾：1.0～3.0m

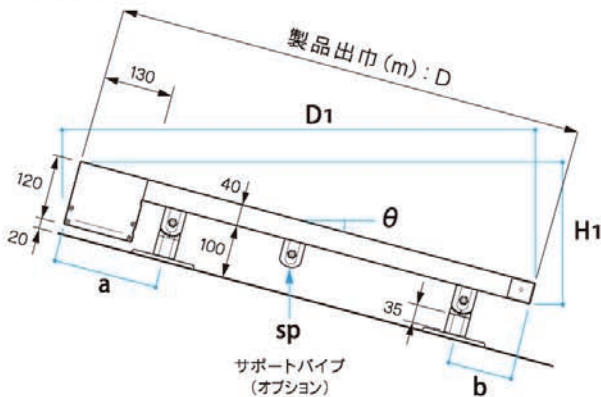
● 電動操作：スイッチ/リモコン(オプション)

● ケースサイズ：130 x 120 mm

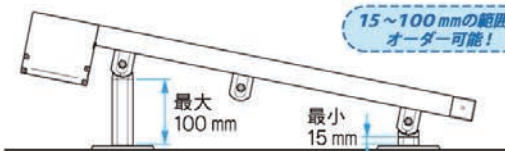
● アルミフレーム：ステンカラー(ステンレス色)

※その他 キャップ・飾物類：ステンカラー-近似色

■ 勾配寸法図

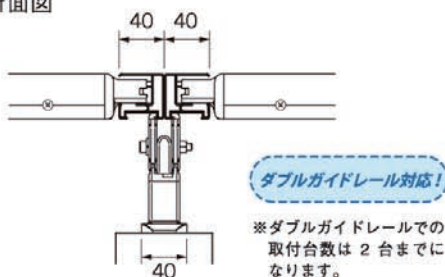


■ ガイドレールブラケット・オプション参考図



※設置状況によっては、最小15 mmが不可の場合もあります。
※ の範囲でガイドレールブラケットの長さを設定してください。

■ 隣接部断面図



■ 規格/重量表 (kg) / 勾配寸法表 (mm)

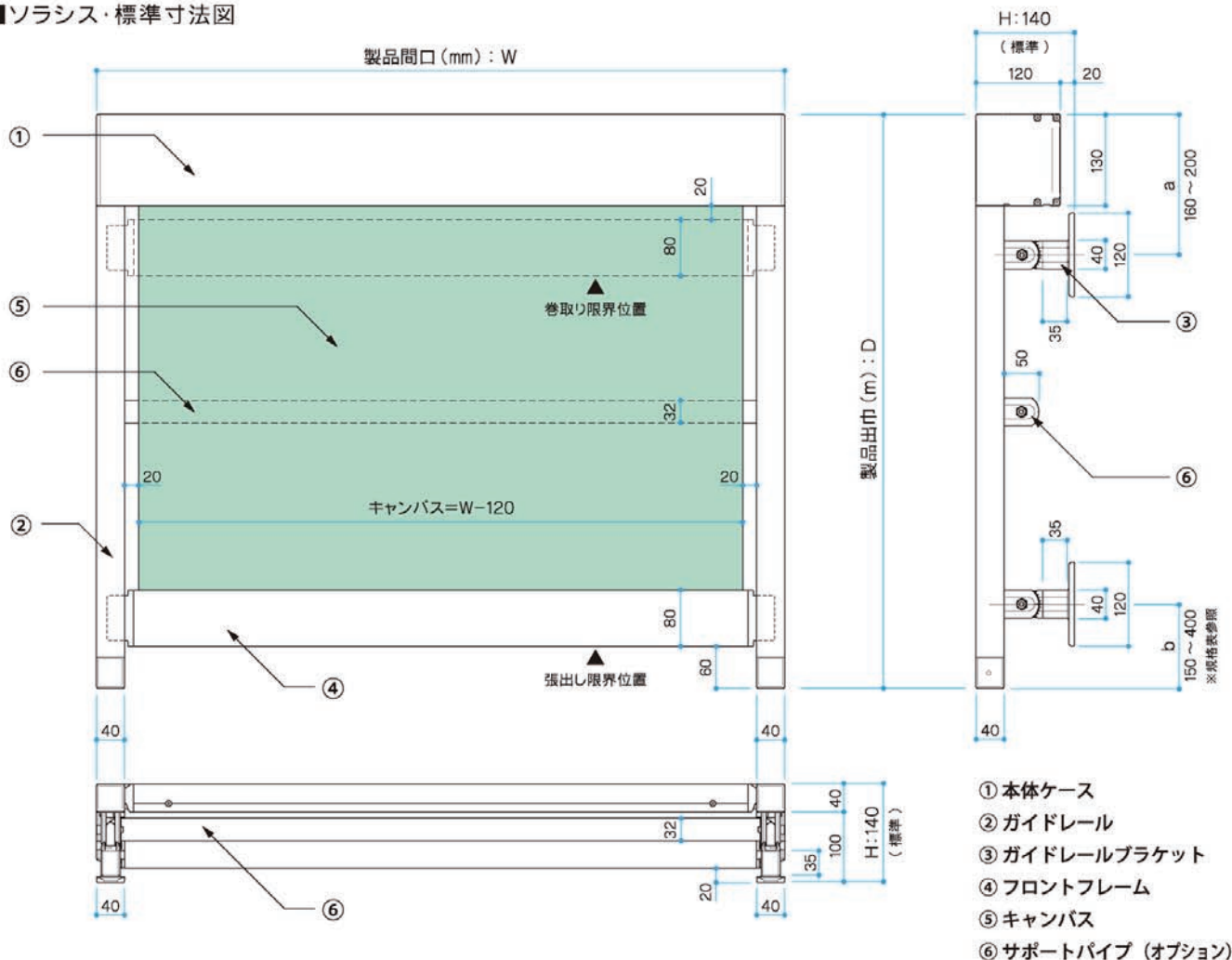
製品出巾(m):D		1.0	1.5	2.0	2.5	3.0					
製品間口 (mm):W	1000	16	17	18	19						
	1500	20	21	22	23	24					
	2000	24	25	26	27	28					
	2500	28	29	30	31	32					
	3000	32	33	34	35	36					
取付位置 (mm)	a	160 ~ 200	160 ~ 200	160 ~ 200	160 ~ 200	160 ~ 200					
	b	150 ~ 250	150 ~ 250	150 ~ 300	150 ~ 350	150 ~ 400					
勾配寸法 (mm)		H1 / D1	sp	H1 / D1	sp	H1 / D1	sp	H1 / D1	sp	H1 / D1	sp
角度 (θ)	0°	120 / 1000	1	120 / 1500	1	120 / 2000	1	120 / 2500	2	120 / 3000	2
	5°	127 / 1007	1	171 / 1505	1	215 / 2003	1	258 / 2502	2	302 / 3001	2
	10°	214 / 1006	1	300 / 1499	1	387 / 1991	1	474 / 2483	2	561 / 2976	2
	15°	298 / 997	1	427 / 1480	1	557 / 1963	1	686 / 2446	2	816 / 2929	2
	20°	380 / 981	1	551 / 1451	1	722 / 1921	1	893 / 2391	2	1064 / 2861	2
	25°	459 / 958	1	671 / 1411	1	882 / 1864	1	1093 / 2317	2	1305 / 2770	2
	30°	535 / 927	1	785 / 1360	1	1035 / 1793	1	1285 / 2226	2	1535 / 2659	2
	35°	607 / 888	1	894 / 1298	1	1180 / 1708	1	1467 / 2117	2	1754 / 2527	2
	40°	674 / 844	1	995 / 1227	1	1317 / 1610	1	1638 / 1993	2	1960 / 2376	2
	45°	736 / 792	1	1089 / 1146	1	1443 / 1500	1	1797 / 1853	1	2150 / 2207	2
	50°	792 / 735	1	1175 / 1057	1	1558 / 1378	1	1941 / 1699	1	2324 / 2021	2
	55°	843 / 672	1	1252 / 959	1	1662 / 1246	1	2071 / 1533	1	2481 / 1820	1
	60°	887 / 604	1	1320 / 854	1	1753 / 1104	1	2186 / 1354	1	2619 / 1604	1
65°	924 / 532	0	1377 / 743	0	1830 / 954	0	2283 / 1166	0	2736 / 1377	1	
70°	954 / 455	0	1424 / 626	0	1894 / 797	0	2363 / 968	0	2833 / 1139	1	
75°	977 / 375	0	1460 / 505	0	1943 / 634	0	2426 / 763	0	2909 / 893	1	
80°	992 / 292	0	1485 / 379	0	1977 / 466	0	2469 / 553	0	2962 / 640	1	
85°	1000 / 207	0	1498 / 251	0	1996 / 294	0	2494 / 338	0	2993 / 382	1	
90°	1000 / 120	0	1500 / 120	0	2000 / 120	0	2500 / 120	0	3000 / 120	1	

※記載重量は、キャンバス及びサポートパイプを含んだものです。
 ※キャンバスは、「当社・メロディーキャンバス (440g/m²)」を設定しています。
 ※spの表記は、サポートパイプ(オプション)を設置する場合の本数の目安です。
 ※ の部分は、雨がたまりますので標準設定外です。
 ※最小間口：W=1000mm / 最小出巾：D=1.0m (これ以下の切り結めはできません)
 ※間口：W=1500mm以上より出巾規格：D=3.0m (2501~3000mm)が設定となります。
 ※電手動モーター (CSI) 及び手動タイプの設定はありません。
 ※用途・サイズ等、仕様変更になる場合があります。

■ モーター仕様

品番	M40 (540R3)
定格トルク (Nm)	40
回転数 50Hz (rpm)	12
60Hz (rpm)	14
消費電流 (A)	2.35A
初期電流 (A)	3.06A

■ソラシス・標準寸法図



⚠ 「アウトサイドスクリーン・ソラシス」 お取り扱い上の注意事項

- 開閉操作は必ず周辺に障害物がない事を確認してから行ってください。
- 次の場合は必ずキャンパスを巻き取ってください。
 - ・大雨、降雪時、又はそれが予想される時。・キャンパスがバタ付くほどの強い風、又はそれが予想される時 (※目安として風速10m/s程度)。
 - ・夜間及び留守にする時。
- キャンパス、フレーム、サポートパイプ等にぶら下がったり、物をぶら下げるなどの荷重をかけないでください。製品の破損原因となるおそれがあります。
- 開閉機器のモーター部分には雨水等が直接かからないようにしてください。
 - ※保護ケースにより開閉機器のモーター部分へは雨水等が直接かからない構造になっていますが、完全な防水構造ではありませんので、雨水等が保護ケース内に流れ込むような環境や配線の取り回しなどには注意が必要となります。
- 製品構造上、キャンパスの張り出し動作中や使用を重ねていくと時折音鳴りが発生する場合がありますが、故障ではありません。
- 安全に長期間ご使用頂くために、製品の定期的な点検を推奨しています。点検、部品の交換、生地の変更等、担当の販売店にお気軽にご相談ください。

●お問い合わせ・ご用命は

オーニング・日よけテントのことなら、

文化シャッターグループ



株式会社テンパル

<http://www.tenpal.co.jp>



ISO14001
JQA-EM5549
埼玉工場



オーニングでSTOP温暖化

チーム・マイナス6%

「テンパル」は、チーム・マイナス6%に参加しています

- 表示内容は2009年8月現在のものです。
- 改良のため予告なく製品の仕様を変更することがありますので、あらかじめご了承ください。
- 製品の色は、印刷特性上実物と多少差が出ます。ご了承ください。
- 初版/2007年11月 4版/2009年8月